

Ideen für Dach · Wand · Fassade

LAUKIEN

Fassadenelemente geloht / geprägt

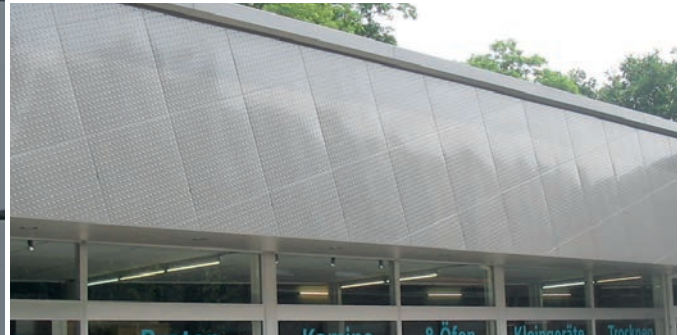
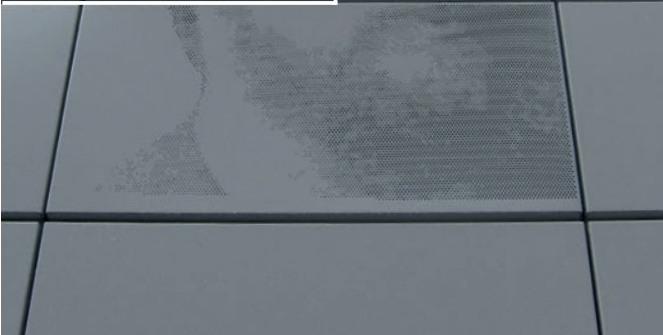
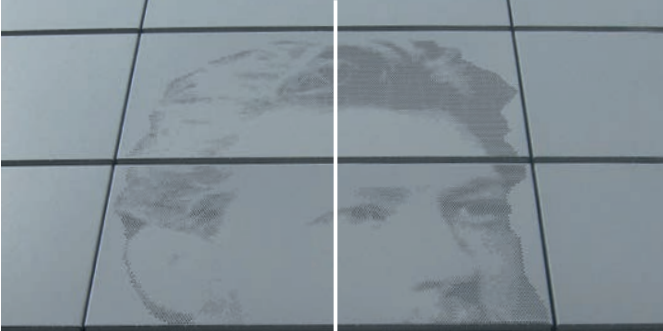


Mit Begeisterung für den gemeinsamen Erfolg

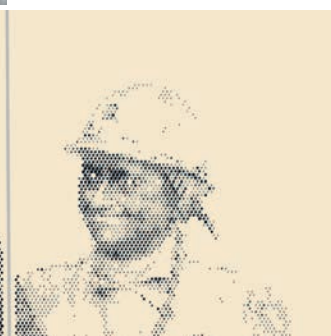
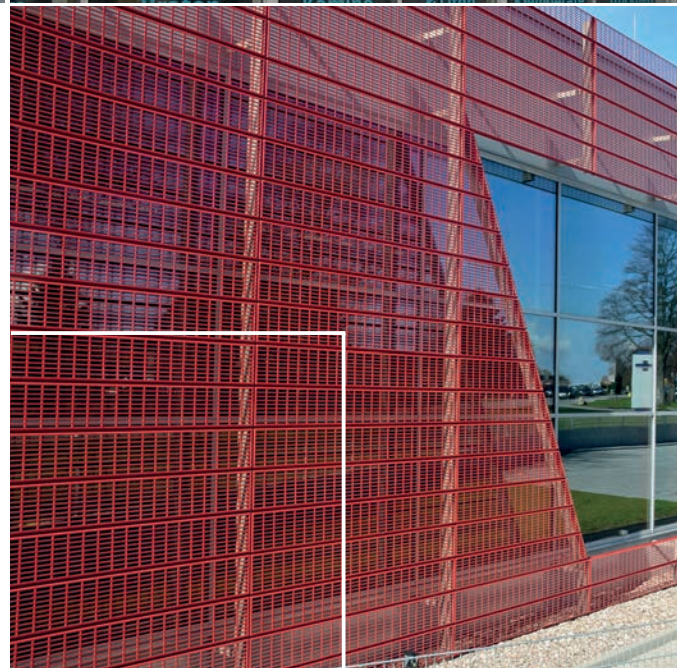


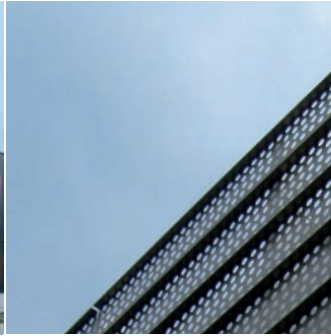
Eine individuell gestaltete Fassade macht ein Gebäude einzigartig. Mit gelochten oder geprägten Fassadenblechen, Kassetten oder Paneelen werden Ihre gestalterischen Wünsche Wirklichkeit. Symmetrische und asymmetrische Muster, frei gestaltete Formen – beinahe jedes Motiv lässt sich mittels Lochung oder Prägung auf einem Metall-Fassadenelement abbilden. Ob Muster oder ganzes Bild: Im Detail wirkt das Einzelne, in der Fläche seine Wiederholung oder die Variation.



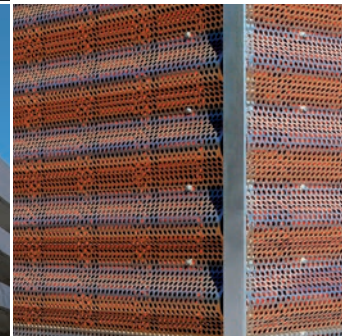


Geschlossene oder durchscheinende Flächen, offene Bereiche, gezielte Licht-Schatten-Spiele oder detaillierte Bilder – Lochungen und Prägungen stellen auf vielfältige und kreative Weise die Fassade in den Mittelpunkt.





Gelochte oder geprägte Fassadenbleche, Kassetten oder Paneele werden aus Blechen mit glatter oder geschliffener Oberfläche, aus farbig beschichtetem oder unbeschichtetem Material gefertigt. Lochungen und Prägungen können wir auch in unser LAUKIEN Steckpaneel PLUS®, unsere Paneele und unsere Kassetten einbringen. Einzigartige Fassaden, gefertigt von LAUKIEN.



Der LAUKIEN Newsletter liefert Neuigkeiten und aktuelle Informationen zu unseren Fassadenbekleidungen aus Metall. Einfach anmelden unter www.laukien.de

