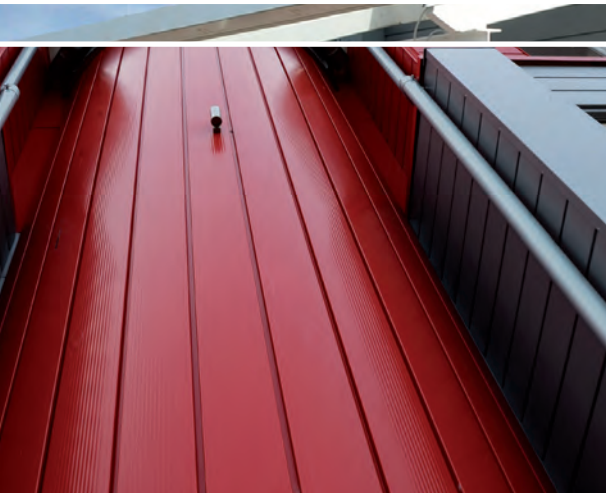


Objekt-Info

Haus am Meer

Der Yachthafen von Burgtiefe auf der Ostsee-Insel Fehmarn hat ein neues Gesicht erhalten. Ein direkt am Hafen liegendes Geschäfts- und Wohnhaus wurde saniert und auf drei Geschosse aufgestockt. Freundlich und offen wirkt das Gebäude, die großzügige Fensterfront bietet Blickfreiheit aufs Meer. Für die Fassadenbekleidung der beiden vollständig sanierten unteren Geschosse wurde das Steckpaneel PLUS aus Aluminium in Hellgrau gewählt. Das neu aufgestockte Obergeschoss mit den entsprechenden Fassadenpaneelen in Rot bildet hierzu einen stimmungsvollen, skandinavisch anmutenden Kontrast.



Architekt: Architekturbüro Noller, Dänischendorf
 Verarbeiter: TIMM Elektro- und Sanitär GmbH, Göhl
 Fotos: LAUKIEN
 Referenznummer: 47740

Auf Säulen getragen

Wie einzelne Säulen erscheint das Wellprofil an der Front dieses Neubaus eines Gewerbegebäudes. Im Bereich der Fensterzwischenräume unterbricht das dunkler gehaltene Wellprofil 18/76 die horizontal verlegten Kastenpaneele aus Stahl. Die Platzierung der Wellprofile wird durch die Fugenführung im Giebelbereich aufgenommen und konsequent weitergeführt.



Architekt: dogs Architektur, Markerup
Fotos: Christoph Oliver Schellhaus
Referenznummer: 50413



Diese und vorherige Ausgaben der LAUKIEN Objekt-Info finden Sie auch auf unserer Website www.laukien.de



Dort können Sie sich auch zu unserem E-Mail-Newsletter anmelden - stets aktuell und natürlich kostenfrei.