

Objekt-Info

Metall und Holz

Verschiedene Werkbereiche der Werkstätten sowie die Tagesförderstätte, Aufenthaltsraum und ein Shop sind in einem Gebäude zusammengefasst. Auch an der Fassade wurden verschiedene Materialien kombiniert. Während die Stirnseiten des Gebäudes mit einem anthrazitfarbenen Trapezprofil 20 - 75 aus Aluminium bekleidet sind, werden die versetzt liegenden großzügigen Eingangsbereiche von einer Lärchenholz - Rhombusschalung umrahmt. Große Fensterbänder an der Straßenseite geben Einblick in ausgewählte Produktionsprozesse.

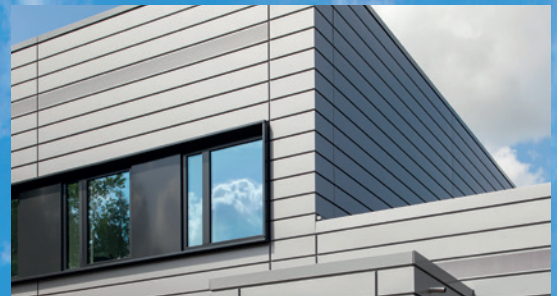
*Bauherr: Norddeutsche Gesellschaft für Diakonie e.V.
Schleswiger Werkstätten
Architekt: Volquardsen Architekten Partnerschaft, Westerland/Sylt
Fotos: Nicole Mai-Westendorf, Westerland/Sylt
Referenznummer: 48967*



Panel geradlinig

Die klaren Strukturen bestimmen die Fassadengestaltung dieses Bürogebäudes. Ringsum mit LAUKIEN Steckpaneel PLUS® aus Aluminium bekleidet, verleihen die Vorbauten der verschiedenen Eingangsbereiche dem Gebäude zusätzliche Form. Eine Reihe gelochter Paneele im oberen Bereich der Fassade sichert die Belüftung der Dachkonstruktion – und ist damit nicht nur notwendig, sondern auch schön.

Bauherr: ennit AG, Kiel
Architekt: Dipl.-Ing. Architektin Birte Arndt, Berlin
Fotos: Birgit Schewe, Kiel
Referenznummer: 50953



„ Besuchen Sie uns auf der **SCHULBAU** am 11./12. November 2015 in München.
Auf der **ARCHITECT@WORK** stellen wir Ihnen gerne persönlich unsere Neuheiten für die Metall-Fassade vor - am 2./3. Dezember 2015 in Düsseldorf.